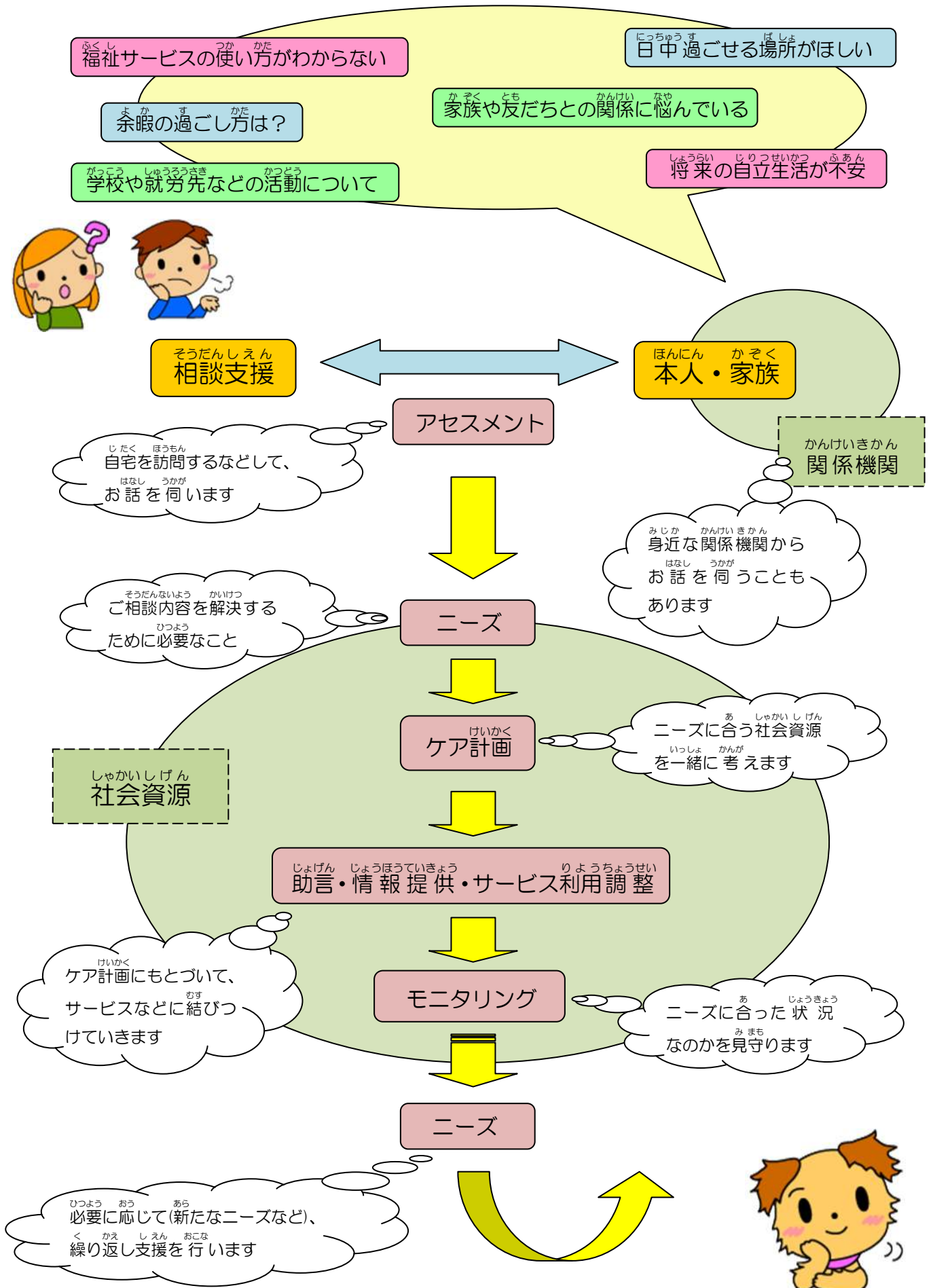


しょう 障がいのある人への相談支援 (富田林市相談支援事業) ~基本的な流れ~





しょう ひと そうだん し えん  
障がいのある人への相談支援

て び  
(手引き)



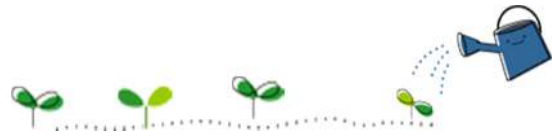
とんだばやししょう しゃそうだんしえんじぎょうしょれんらくかい  
富田林市障がい者相談支援事業所連絡会  
(とんだばやし S-ねっと)

へいせい ねん がつ にち はっこう  
平成26年 7月 1日 発行



# 障がいのある人への相談支援とは (富田林市相談支援事業)

## ▼相談支援って?



障がいのある人、またはその家族等からのご相談に応じ、ニーズ(潜在的なものも含めて)を把握し、必要で適当な社会資源(サービスなど)に関する情報提供や助言、利用調整等を行うことです。

## ※「ニーズって?」

本人の気持ちや思い、見えていない本音、目標など、ご相談内容を解決するために必要なこと。

相談の一例 > ※別紙、相談事例索引「こんな相談がありました・・・」をご参照ください。

- 福祉サービスの使い方がわからない
- 日中過ごせる場所がほしい
- 余暇の過ごし方は?
- 学校や就労先などの活動について
- 家族や友だちとの関係に悩んでいる
- 将来の自立生活が不安・・・など



## ▼相談支援の流れって?



- ニーズを把握するため、ご自宅を訪問するなどして、詳しくお話を伺います。(アセスメント)  
(ニーズを把握するために、関係機関から情報収集することもあります)
- ニーズを満たすような社会資源をもとにケア計画を立てます。
- 計画の実施に関係するサービス提供機関等との間で、サービス提供可能かの調整を行います。
- サービス等が計画どおり提供されているか、ニーズ変化に計画がまっているか等を見守ります。  
(モニタリング)
- 必要に応じて、これらを繰り返して、支援を行います。

※ケア計画作成やサービス利用調整などは、本人・家族の思い等を十分に考慮して検討します。

## ▼相談支援を受けることのできる人は?

○富田林市にお住まいの障がいのある人、またはその家族等

あらかじめご了承くださいこと・・・

家庭をはじめとするご本人を取り巻く環境等についても細かくお話をお聞きしたり、ご意見を伺うこととなりますので、それに同意し協力していただくことが必要です。



しゃがいしげん  
▼社会資源って？

～あなたを取り巻く、地域で安心して暮らすために必要なものです～

たとえば・・・

公的サービス、医療機関、学校、社会福祉協議会、保健所、公共職業安定所、施設、作業所、  
家族、地域の人々、同じ悩みをもつ人々、ボランティア団体・・・など。

こじんじょうほう と あつか  
▼個人情報取り扱い

相談支援を進めていくためには、あなたのニーズを把握することが必要です。

そこには、私的な情報・個人情報がたくさん含まれてきます。

逆に言うと、そのような情報なしには、相談支援は成り立たないとも言えます。

従事者には守秘義務があり、業務遂行の上ではもちろんのこと、業務を離れても、秘密を漏らすことはありません。

福祉サービス等の利用支援を円滑に実施することを目的として、個人情報の使用同意を得たうえで、関係機関相互に情報共有を行う場合があります。

そくだんしえん う  
▼どこで相談支援を受けることができるの？

そくだんまどぐち  
＜相談窓口＞

しょう しゃきかんそくだんしえん  
【障がい者基幹相談支援センター】

そくだんしえん  
相談支援センター あーる

Tel 0721-20-6575 Fax 0721-55-3113

とんだばやしときわちやう かい  
富田林市常盤町5-12 シバノビル2階

※障がい者基幹相談支援センターでは、どこへ相談すればよいのか分からない時など、障がい種別によらず、ご相談をお受けします。より専門的な対応を行うため、他の相談支援事業所等へおつなぎすることがあります。

しょう しゃそくだんしえんじぎょうじょ  
【障がい者相談支援事業所】

ピーチネット

Tel 0721-24-8626 Fax 0721-24-8626

とんだばやしきし とうかしやく  
富田林市喜志2067 (桃花塾)

だいしょう おも しょう じ  
(対象：主に障がい児)

ちいきかつどうしえん  
地域活動支援センターときわぎ

Tel 0721-25-1516 Fax 0721-25-1516

とんだばやししやうわちやう  
富田林市昭和町2-2-6

だいしょう おも せいしんしょう しゃ  
(対象：主に精神障がい者)

※対応可能な日時等については、まずはお電話等でお問い合わせください。

しぎょう かん と あ  
【この事業に関するお問い合わせ】

とんだばやししやくしやう しょう ぶんくしか  
富田林市役所 障がい福祉課

Tel 0721-25-1000 Fax 0721-25-3123

とんだばやしときわちやう  
富田林市常盤町1-1

